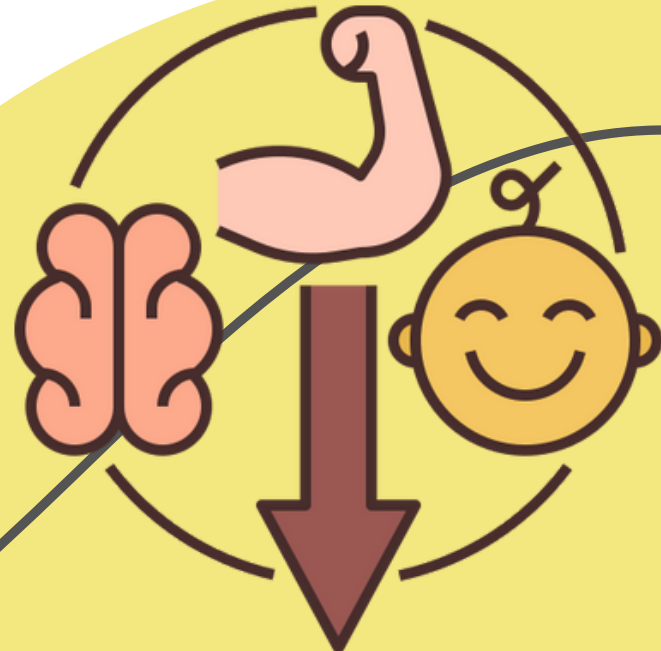




ASOCIACIÓN CASTELLANO Y LEONESA DE
ENFERMERÍA PEDIÁTRICA

ETAPAS DEL DESARROLLO PSICOMOTOR EN PEDIATRÍA Y SIGNOS DE ALARMA



INTRODUCCIÓN

El desarrollo psicomotor es la adquisición progresiva de habilidades funcionales en el niño, reflejo de la maduración de las estructuras del sistema nervioso central que las sustentan


Proceso continuo de ritmo variable.

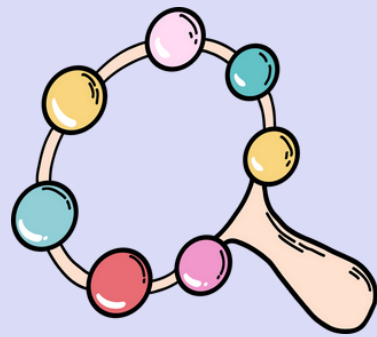
Habilidades en áreas: lenguaje, motora, manipulativa y social, que le permiten una progresiva independencia y adaptación al medio.


Los signos de alarma son un retraso cronológico significativo en la aparición de adquisiciones del desarrollo global o de un área específica, para la edad del niño.

Un signo de alarma no presupone la existencia de un problema, pero obliga a un examen y seguimiento


RN
1 MES

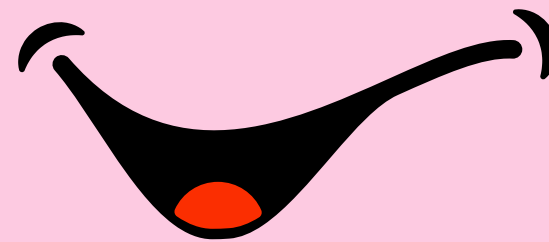
 Flexión miembros.
Mira luz y sonidos.




 NO succiona en
los primeros tres
días.

2
MESES

 En prono, levanta
45° la cabeza.
Sonrisa social.



 Irritabilidad
permanente.
Falta de sonrisa.

3
MESES

 Sostén cefálico



4
MESES



Grita, hace pedorretas y carcajadas.

Juega con sonajero.

Coge objetos - boca

Gira de prono a supino

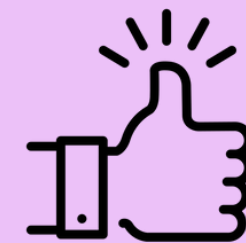


6
MESES

MA-MA

Monosílabos.

Pinza dígito-palmar.



Objetos de una mano a otra.

Sedestación con apoyo.

Gira de supino a prono.



Persiste reflejo de MORO.



9 MESES

Sedestación solo y estable.

Dice "papá" y "mamá".

De pie agarrado.

Entiende "no" y "adiós".

Da palmitas y dice adiós.

Gatea hacia atrás y se desplaza rodando sobre sí mismo.

Juega al escondite.

Pinza índice-pulgar inmadura.



12 MESES

De pie y camina solo o de una mano.

Dos- tres palabras con significado.

Pinza índice-pulgar madura.

Da besos. Localiza objetos.

Come solo y bebe en vaso.

NO pinza digital, NO silabea.

Continúa llevándose objetos a la boca

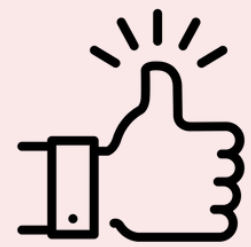




15
MESES

Sube escaleras.

Entiende órdenes simples.



Imita tareas.

Hace garabatos.

3-6 palabras.

Señala 1-2 partes de su cuerpo.

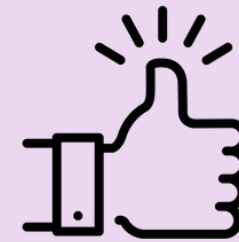


Pasa ininterrumpidamente de un acción a otra.



18
MESES

Baja escaleras agarrado.



Aparece el "NO".

Maneja cuchara.

Insiste en hacer cosas solo.

10-15 palabras.

Patada balón. Torre 3-4 cubos.



No camina.

No palabras con significado.



2
AÑOS

Sube y baja escaleras solo.



Corre con soltura.

Usa palabras-frases.

Cumple órdenes con dos pasos.

Desenrosca, pasa hojas, se lava las
manos. Torre 5-6 cubos.



Hiperactividad, excesiva
sociabilidad, no juego simbólico,
esterotipias verbales, falta de
comprensión.

4
AÑOS

Salta sobre un pie.



Frases de 10 palabras.

Pregunta ¿por qué?.

Dibuja persona con tres partes.

Se viste.

Imita cuadrado, círculo y cruz.

Torre con 9 cubos.

