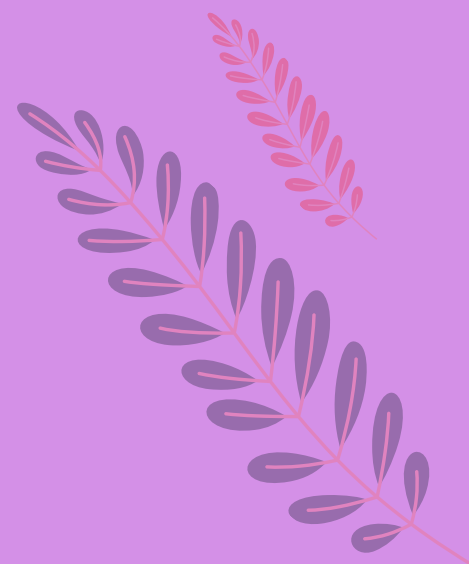




MÉTODO MADRE CANGURO





¿QUÉ ES EL MMC?

El método consiste en tener al bebé en contacto directo **piel con piel** sobre el pecho desnudo de la madre o del padre. Se recomienda sobre todo en bebés prematuros, durante su ingreso hospitalario.

Posición del bebé

- Bebé semidesnudo o solo con pañal.
- Cabeza del bebé de lado, cerca del corazón.
- Brazos y piernas del bebé flexionados.
- Una mano del bebé cerca de su boca.

Este método debe practicarse durante el mayor tiempo posible al día.



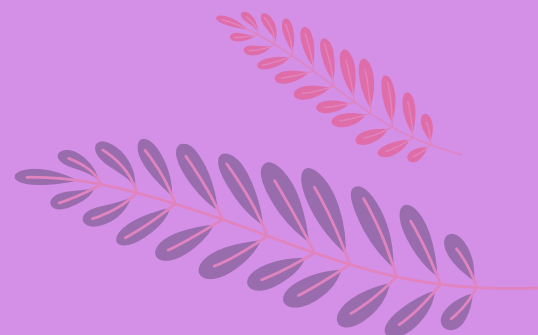


¿QUIÉN PUEDE REALIZARLO?

- **Madres y padres:** Todos pueden practicar el método canguro con su bebé.
- **Familiares cercanos:** En algunos casos, otro miembro de la familia también puede hacerlo.



- **Ropa adecuada:** para realizarlo se debe usar ropa amplia (como una camiseta elástica) para acoger al bebé y asegurar su sujeción.

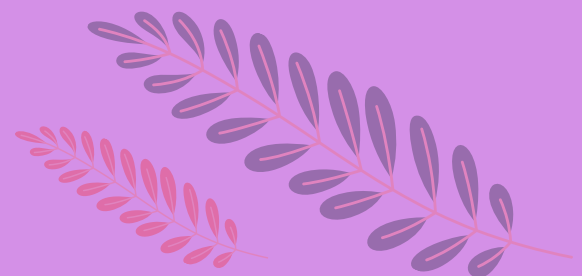


BENEFICIOS DEL MMC



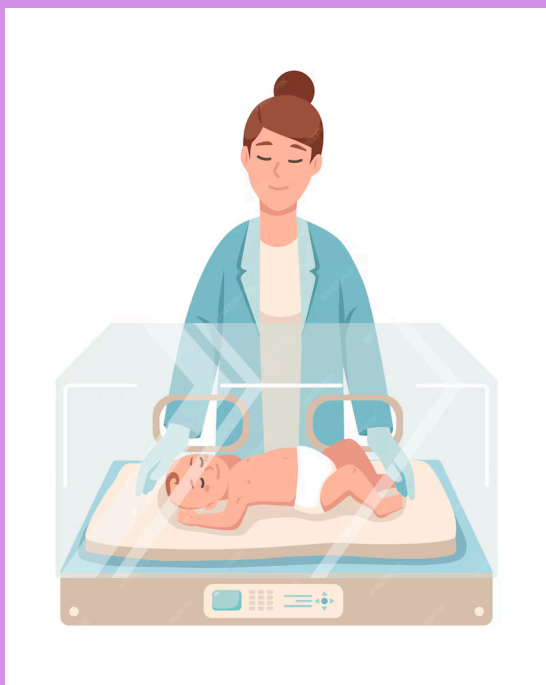
- Mejora el control térmico del neonato
- Favorece la lactancia materna.
- Reduce el estrés, tanto en el neonato como en los progenitores
- Contribuye a la maduración del ciclo sueño-vigilia.
- Favorece el vínculo afectivo con los papás

- Reduce el riesgo de infección.
- Disminuye la estancia hospitalaria.
- Reduce el dolor en procedimientos dolorosos.
- Mayor ganancia de peso
- Contribuye al neurodesarrollo: protección cerebral al amortiguar estímulos luminosos y ruidosos



RECOMENDACIONES

- Realizarlo **ambos** progenitores
- El tiempo mínimo recomendado es de **60 min**, sin tiempo máximo.



- **Formación** de los profesionales.
- Disponer de **protocolos** en las unidades neonatales



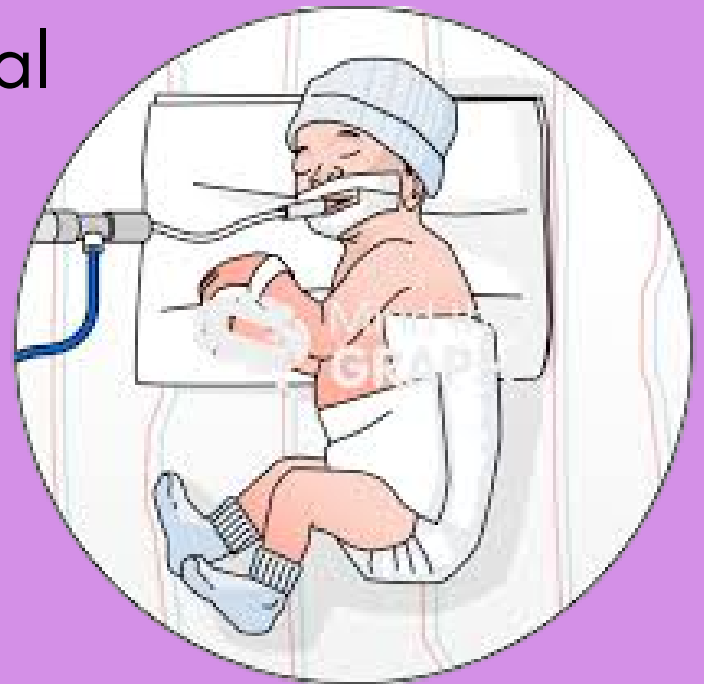
- Información a las familias.
- Entorno adecuado: sillones reclinables, ropa de los papás, poca luz y ruido.



CONTRAINDICACIONES

POR PARTE DEL RN:

- Inestabilidad hemodinámica
- Hemorragias intracraneales grado II-IV
- Ventilación mecánica no convencional (HFO, NO)
- Accesos vasculares umbilicales (contraindicación relativa)
- Perfusiones de drogas vasoactivas



POR PARTE DEL PROGENITOR:

- Erupciones cutáneas contagiosas.
- Signos de infección.
- Hipotermia
- Epilepsia no estabilizada.

